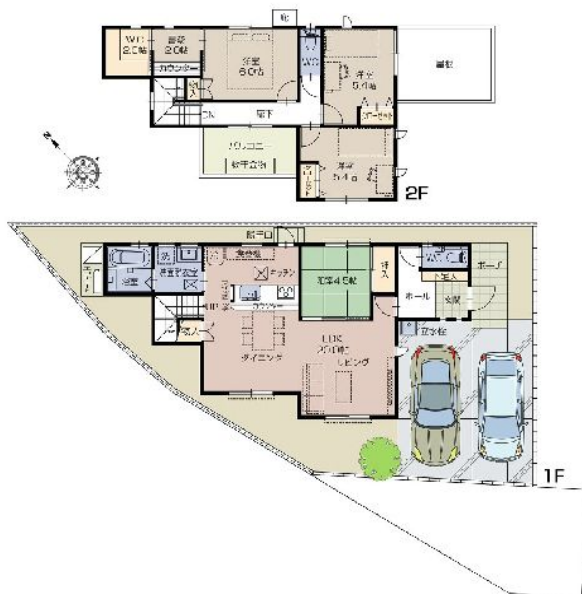
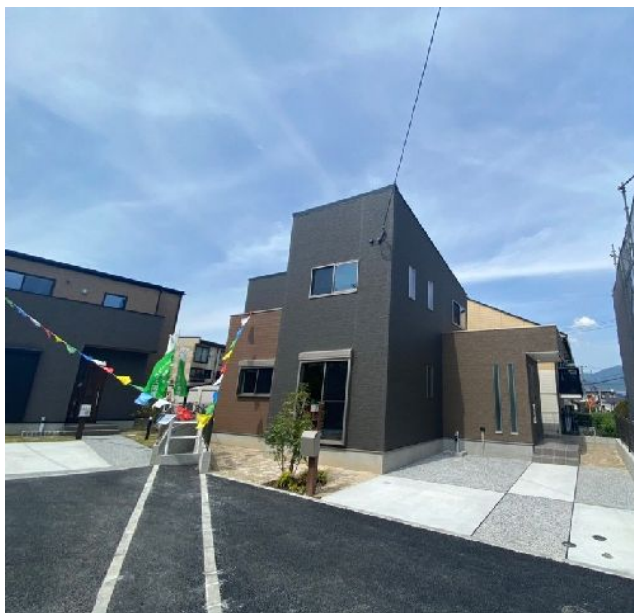


新築戸建シリーズ「ジョイフォルテ杉塚・2号棟」！遂に完成しました！スロップシンク付きワイドバルコニー、書斎など細部までこだわった住宅となっております♪随時見学可能となっておりますので、お気軽にお問合せ下さい♪



物件種目	売新築一戸建住宅			
最寄駅	鹿児島本線都府楼南駅			
間取り	4SLDK			
価格	3,780万円			
所在地	筑紫野市杉塚2丁目3-22			
交通	鹿児島本線都府楼南駅 徒歩15分			
土地面積	公簿185.3㎡(56.05坪)	私道面積		
建物	構造	木造	規模	2階建
	建物面積	106.82㎡		
	間取内訳	LDK20/和4.5/洋6/洋5.4/洋5.4/その他2		
土地権利	所有権	地目	宅地	
都市計画	市街化	用途地域	準住居	
建ぺい率	60%	容積率	200%	
他の法令上の制限				
築年月	令和4年3月	駐車場	有 無料	
現況	空家	引渡日	即時	
建築確認番号	第KJH21-03672-1号			
接道状況	東側 接面4m (公道) 幅員5.2m 一方			
設備	【駐車場:屋根なし】 電気・上水道・下水道・追焚機能・トイレ2箇所・温水洗浄便座・ウォークインクローゼット・床下収納・システムキッチン・カウンターキッチン・食器洗浄乾燥機・IHクッキングヒーター・浴室乾燥機・照明器具付き・ディンプル			
備考	<ul style="list-style-type: none"> ■安心安全のオール電化仕様 ■天拝小学校まで徒歩約6分、太宰府西中学校まで徒歩約17分 ■地盤保証20年付 ■新築住宅10年保証付(瑕疵担保責任保険) ■省エネ長寿命のLED照明を全室に標準装備 その他詳細に関しては担当スタッフがご説明致します 			



(公社)福岡県宅地建物取引業協会 福岡県知事免許(5)第13592号
(一社)九州不動産公正取引協議会加盟

株式会社エイジェント

福岡市中央区舞鶴1丁目2-22

TEL 092-725-2916

FAX 092-725-2917

客付会社様へ

- 手数料： 当方不払い
- 取引態様： 売主
- 情報公開日： 2022年5月6日